



Die Kompetenzmarke für Energiesparsysteme

**D** **Montageanleitung  
Zirkulationsset CS**

Seite 2

**FR** **Instructions de montage  
Kit de circulation pour CS**

Pages 3

**BE** **Montageaanwijzingen  
Circulatieset CS**

**NL** Pagina 4

**ES** **Instrucciones de montaje  
Kit de circulación CS**

Página 5

**IT** **Istruzioni di Montaggio  
Set di circolazione CS**

Pagina 6

**DK** **Monteringsvejledning  
Cirkulations sæt CS**

Side 7

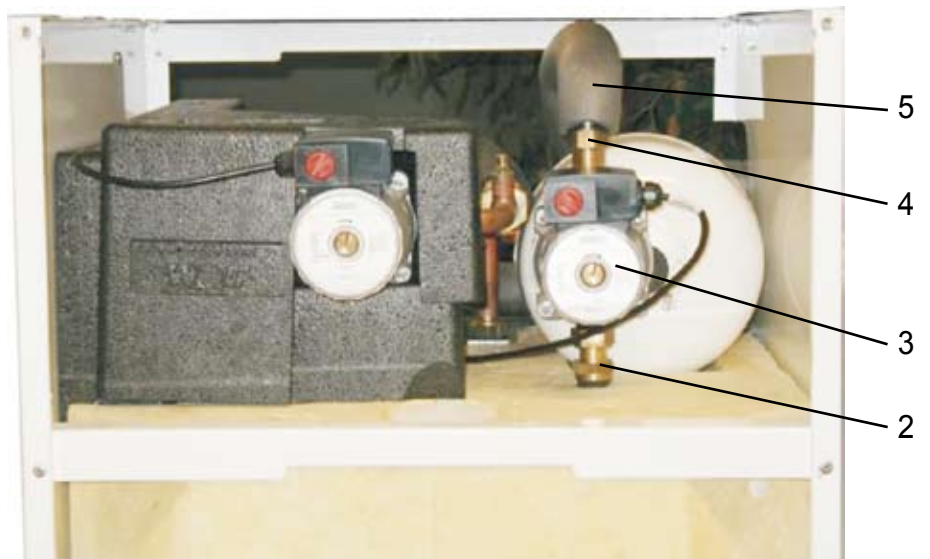
**PL** **Instrukcja montażu  
zestawu cyrkulacji CS**

Strona 8

**Lieferumfang:**

Pos.	Stück	Benennung
1	5	Flachdichtung ¾
2	1	Doppelverschraubung
3	1	Zirkulationspumpe
4	1	Rückschlagventil
5	1	Edelstahl - Wellschlauch DN 16x800
6	1	Kürzungsset Edelstahl-Wellschlauch DN 16
7	1	Montageanleitung

**Montage:**



**Pièces fournies:**

Pos.	Quantité	Désignation
1	5	Joint plat ¾
2	1	Raccord fileté double
3	1	Pompe de circulation
4	1	Clapet de retenue
5	1	Tuyau ondulé en inox DN 16 x 800
6	1	Kit de réduction - tuyau ondulé en inox DN 16
7	1	Instructions de montage

**Montage:**

**Leveringsomvang:**

Pos.	Aantal	Benaming
1	5	Vlakke dichting ¾
2	1	Dubbele schroefverbinding
3	1	Circulatiepomp
4	1	Terugslagventiel
5	1	flexibele RVS aansluitleidingen DN 16x800
6	1	Inkortset flexibele RVS aansluitleidingen DN 16
7	1	Montageaanwijzingen

**Montage:**



**Volumen de suministro:**

Pos.	Cantidad	Denominación
1	5	Junta plana ¼
2	1	Racor doble
3	1	Bomba de circulación
4	1	Válvula de retención
5	1	Tubo corrugado de acero inoxidable DN 16x800
6	1	Juego de reducción tubo corrugado de acero inoxidable DN 16
7	1	Instrucciones de montaje

**Montaje:**

**Lieferumfang:**

Pos.	Pezzi	Descrizione
1	5	Guarnizioni piatte ¾
2	1	Raccordo filettato doppio
3	1	Pompa di circolazione
4	1	Valvola di ritegno
5	1	Tubo flessibile in acciaio DN 16x800
6	1	Kit di riduzione tubazione DN 16
7	1	Istruzioni di Montaggio

**Montaggio:**

## Lieferumfang:

Pos.	Stück	Benennung
1	5	Flachdichtung ¾
2	1	Doppelverschraubung
3	1	Zirkulationspumpe
4	1	Rückschlagventil
5	1	Edelstahl - Wellschlauch DN 16x800
6	1	Kürzungsset Edelstahl-Wellschlauch DN 16
7	1	Montageanleitung

## Montage:



**Zakres dostawy:**

Poz.	Szt	Opis
1	5	Uszczelka płaska ¼
2	1	Złącze śrubowe podwójne
3	1	Pompa cyrkulacyjna
4	1	Zawór zwrotny
5	1	Wąż elast. ze stali nierdzewnej DN 16x800
6	1	Zestaw krótki węża ze stali nierdz. DN 16
7	1	Instrukcja montażu

**Montaż :**