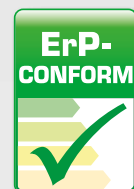




Oszczędność energii i ochrona środowiska w standardzie

Gazowe stojące kotły kondensacyjne MGK-2

Efektywne ogrzewanie budynków wielkokubaturowych



Gazowe kotły kondensacyjne MGK-2 o mocy od 130 do 630 kW

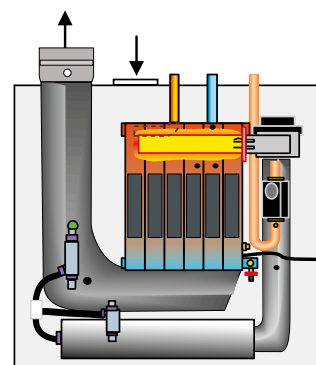
Gazowe, stojące kotły kondensacyjne MGK-2 przeznaczone są do ogrzewania pomieszczeń i przygotowywania ciepłej wody użytkowej. Urządzenie to występuje w 9 wielkościach, o mocy od 130 kW do 630 kW (osiągając moc do 2,5 MW przy połączeniu kaskadowym).

Kompaktowe wymiary kotła umożliwiają jego instalację nawet w małych kotłowniach – szerokość 800mm gwarantuje łatwe wniesienie urządzenia do kotłowni przez każde drzwi.

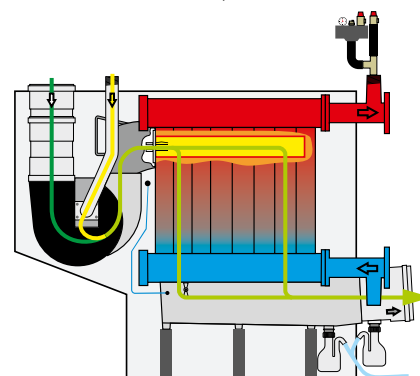
W kotłach zastosowano wysokiej wydajności wymiennik ciepła, wykonany z wytrzymałego stopu aluminium-krzemowego, który charakteryzuje się wysoką odpornością na korozję. Zakres modulacji w zakresie od 17 do 100%, gwarantuje uzyskanie wysokiej sprawności dochodzącej do 110% (Hi). W przypadku urządzeń MGK-2 do 300kW wszystkie przyłącza wykonane są od góry, przez co uzyskujemy łatwy i wygodny montaż.

Zalety, które mówią same za siebie:

- wysoka sprawność normatywna: do 110% (Hi)
- brak wymogu minimalnego przepływu
- zasilanie: gaz ziemny typu GZ 50, PROPAN (do 300 kW)
- 9 jednostek (zakres 130-630 kW) z regulacją mocy, zakres modulacji 17 – 100%
- wymiennik aluminium-krzemowy
- wyjątkowo cicha praca, już od 44dB(A)
- sterowanie za pomocą modułu obsługowego BM-2 oraz modułu wyświetlacza AM
- kompaktowa budowa zapewniająca dużą oszczędność miejsca w pomieszczeniu kotłowni
- zwarta konstrukcja – mieści się w drzwiach o szerokości 800mm
- możliwy podział kotła MKG-2 (390 – 630kW) na dwie jednostki grzewczej dla łatwego wprowadzenia do kotłowni – największy moduł 1460x1295x790
- łatwy dostęp serwisowy od przodu do wnętrza kotła
- praca w kaskadzie do 4 kotłów – całkowita moc kotłowni do 2,5 MW
- możliwe zintegrowane układy spalinowe dla kaskad
- komunikacja przez Smartphon, laptop, PC za pomocą modułu ISM7i i połączenia LAN/WLAN
- neutralizator kondensatu wraz pompką kondensatu do zabudowania w kotle (opcja)
- 5 lat gwarancji na kocioł wraz systemem Wolf



gazowy kocioł kondensacyjny
MGK-2 o mocy 130-300 kW



gazowy kocioł kondensacyjny
MGK-2 o mocy 390-630 kW

Moduł obsługowy BM-2

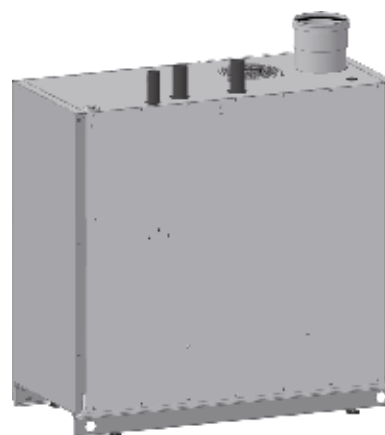
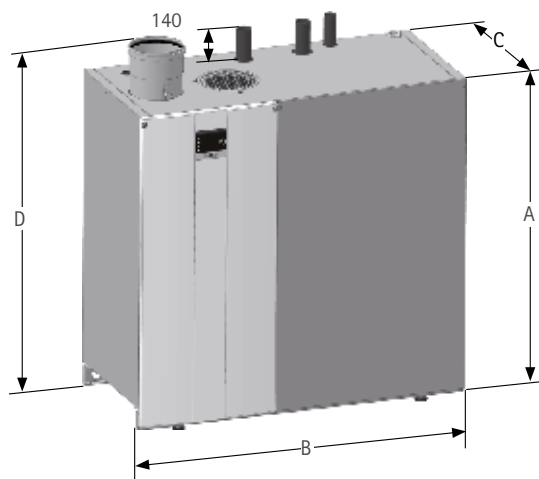
Moduł obsługowy BM-2 jest kluczem do skutecznej kontroli nad systemami solarnymi, grzewczymi czy wentylacyjnymi marki Wolf. To wygodne urządzenie może być stosowane we wszystkich urządzeniach należących do nowej linii kotłów kondensacyjnych marki Wolf, jak również do obsługi splitowych pomp ciepła. Moduł BM-2 może być również stosowany jako zdalne sterowanie poprzez montaż na podstawie ściiennej. Moduł BM-2 w połączeniu z modułem ISM7i umożliwia zdalne sterowanie systemem Wolf poprzez urządzenia mobilne lub komputery.



Zalety, które mówią same za siebie:

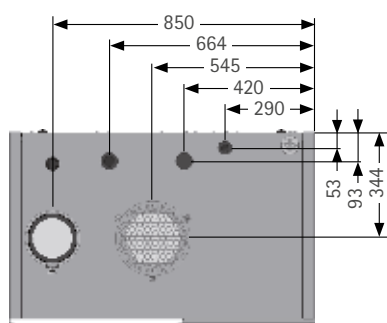
- Zalety, które mówią same za siebie:
- kolorowy 3,5" wyświetlacz
- łatwa i prosta obsługa, tekstowe komunikaty
- montaż w kotle lub na podstawie ściiennej
- cztery przyciski funkcyjne dla szybkiej nawigacji
- gniazdo kart SD do aktualizacji oprogramowania
- sterowanie ogrzewaniem, c.w.u., wentylacją oraz systemem solarnym

Dane techniczne kotłów MGK-2 130-300 kW

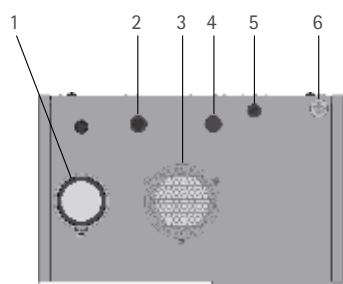
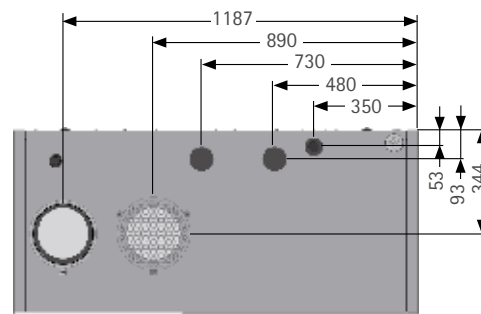


Wysokość całkowita D wraz z krótcem przyłączeniowym
 MGK-2-130 ... 250 = 1460 mm
 MGK-2-300 = 1510 mm

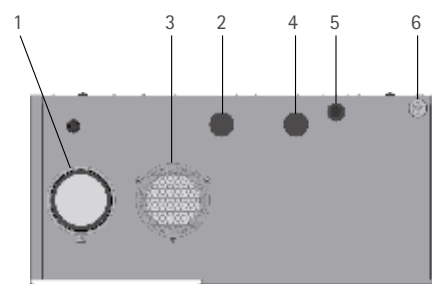
Przyłącza: **MGK-2-130**



MGK-2-170/210/250/300

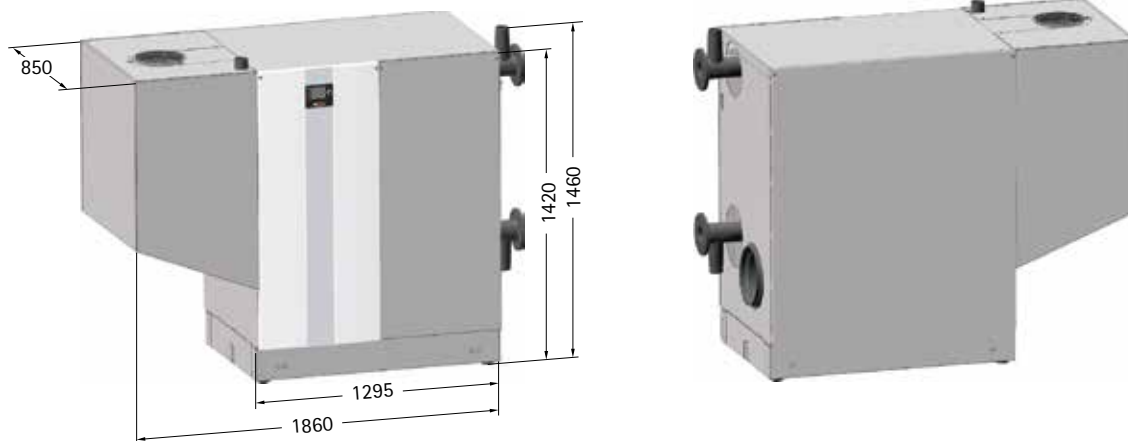


1. Wylot spalin ze zintegrowanym krótcem pomiarowym
2. Podłączenie zasilania
3. Wlot powietrza
4. Podłączenie powrotu
5. Podłączenie gazu
6. Przeście przyłącza elektrycznego

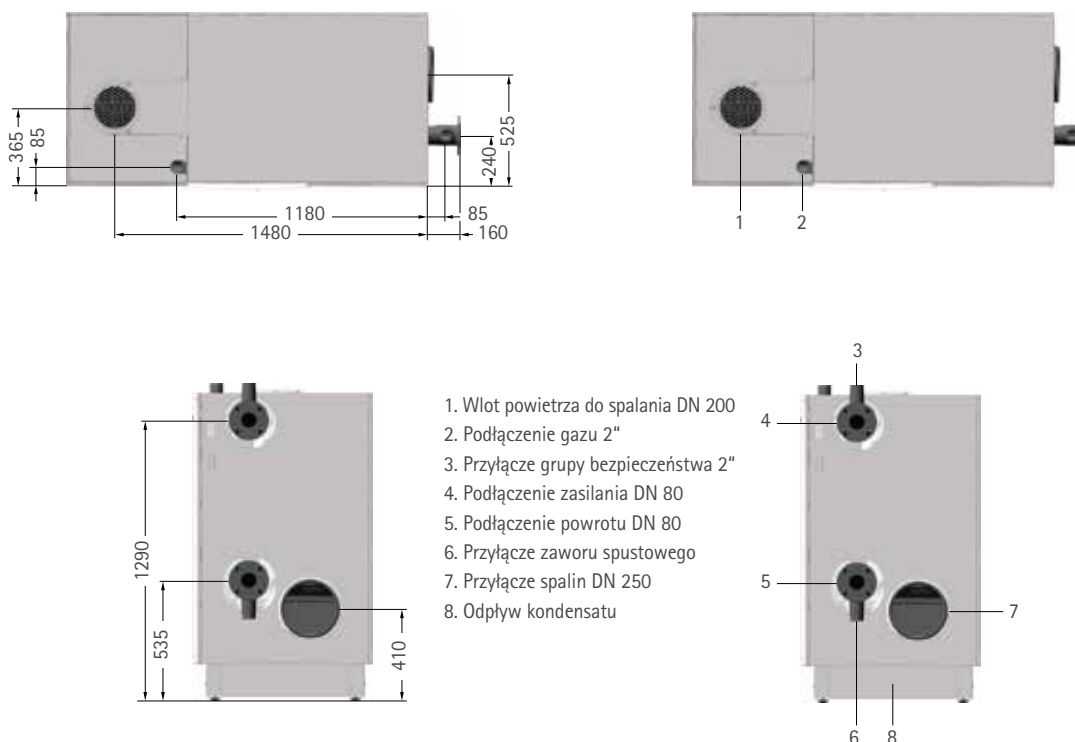


TYP	MGK-2	130	170	210	250	300
Nominalna moc grzewcza przy temp. 80/60°C	kW	118	157	196	233	275
Nominalna moc grzewcza przy temp. 50/30°C	kW	126	167	208	250	294
Nominalne obciążenie cieplne	kW	120	160	200	240	280
Minimalna moc cieplna (modulacja) przy temp. 80/60°C	kW	23	27	34	39	45
Minimalna moc cieplna (modulacja) przy temp. 50/30°C	kW	24	30	37	44	49
Minimalne obciążenie cieplne (modulacja) kW	kW	23	28	35	41	46
Zakres modulacji	%	19-100	17-100	17-100	17-100	17-100
Waga urządzenia	kg	195	250	271	292	313

Dane techniczne kotłów MGK-2 390-630 kW



Przyłącza:



1. Wlot powietrza do spalania DN 200
2. Podłączenie gazu 2"
3. Przyłącze grupy bezpieczeństwa 2"
4. Podłączenie zasilania DN 80
5. Podłączenie powrotu DN 80
6. Przyłącze zaworu spustowego
7. Przyłącze spalin DN 250
8. Odpyływ kondensatu

TYP	MGK-2	390	470	550	630
Nominalna moc grzewcza przy temp. 80/60°C	kW	366,7	434,7	511,6	584,4
Nominalna moc grzewcza przy temp. 50/30°C	kW	392,0	467,1	549,3	626,6
Nominalne obciążenie cieplne	kW	371,2	443,6	521,0	593,9
Minimalna moc cieplna (modulacja) przy temp. 80/60°C	kW	58,5	70,7	84,5	96,7
Minimalna moc cieplna (modulacja) przy temp. 50/30°C	kW	64,2	78,7	94,0	106,8
Minimalne obciążenie cieplne (modulacja) kW	kW	59,5	73,2	86,8	98,5
Zakres modulacji	%	17-100	17-100	17-100	17-100
Waga urządzenia	kg	390	420	450	480