



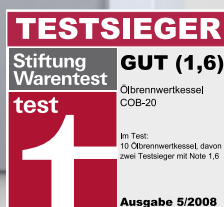
„Fabryka roku 2011” w RFN,  
w kategorii „znakomity montaż”

**WOLF**  
Heiztechnik

Olejuj kocioł kondensacyjny COB

Najlepszy w swojej klasie!

Made in Germany



Olejuj kocioł kondensacyjny COB-20 firmy Wolf GmbH otrzymał **najwyższą ocenę** w swojej klasie, w niezależnym teście konsumenckim „Stiftung Warentest”. Urządzenie otrzymało najwyższe noty w kategorii „efektywność energetyczna”, „ochrona środowiska” i „jakość wykonania”.

Olejuj kotły kondensacyjne COB firmy Wolf GmbH są atrakcyjną alternatywą dla innych źródeł energii. Zastosowana w kotłach technika kondensacyjna, pozwala na uzyskanie sprawności sięgającej aż 106%, dzięki czemu są one oszczędne oraz przyjazne dla środowiska naturalnego. Urządzenia te mogą być zasilane zarówno olejem opałowym tradycyjnym, bezsiarkowym jak i bio-olejem B5. Kotły COB, tak jak wszystkie urządzenia firmy Wolf GmbH,

produkowane są w całości w niemieckich fabrykach Wolf w Mainburgu. Jest to gwarancją najwyższej jakości „made in Germany”. Dodatkowo, możliwości kondensacyjnego kotła COB-20 zostały potwierdzone **najwyższą oceną** w prestiżowym teście konsumenckim, niezależnej organizacji „Stiftung Warentest”. Jest ona uznawana w całej Europie za specjalistę w przeprowadzaniu bezstronnych, porównawczych testów produktów i usług.

**Zalety:**

- Olejuj kondensacyjny kocioł grzewczy o mocy 15 kW, 20 kW, 29 kW i 40 kW.
- Możliwość zasilania olejem opałowym tradycyjnym, bezsiarkowym oraz bio-olejem B5.
- Wielkości 15 kW, 20 kW, 29 kW przystosowane do współpracy z dedykowanym warstwowym zasobnikiem c.w.u. CS-160 o dużej wydajności.
- Sprawność aż do 106%, dzięki zastosowaniu techniki kondensacyjnej.
- Aluminiowo-krzemowy wymiennik ciepła o unikalnej, wertykalnej budowie komory spalania.
- 2-stopniowy, niebieski palnik olejuj z inteligentnym sterowaniem pracy.
- Zwarta budowa – nie wymagająca dużej przestrzeni z możliwością montażu bezpośrednio przy ścianie.
- Możliwość ustawienia kotła i zasobnika bezpośrednio obok lub tyłem do siebie.
- Współpraca z systemem regulacji WRS (do 7 obiegów grzewczych, sterowanie pogodowe, kaskada do 5 kotłów).
- Znak ochrony środowiska „Błękitny Anioł”.
- 5 lat gwarancji.



# Wzór jakości godny naśladowania

Olejujący kocioł kondensacyjny COB firmy Wolf GmbH, jest jednym z najbardziej sprawnych, bezpiecznych i przyjaznych w obsłudze produktów na rynku. Unikalne rozwiązania techniczne, a także charakterystyczna dla firmy Wolf GmbH, najwyższa jakość wykonania oraz trwałość i niezwykle cicha praca urządzenia, pozwalają sprostać oczekiwaniom najbardziej wymagających użytkowników.



Do współpracy z kotłem COB, dedykowany jest niezwykle wydajny, warstwowy zasobnik c.w.u. CS-160

Olejujący kocioł kondensacyjny COB może stanowić wzór zastosowania nowoczesnej techniki kondensacyjnej wykorzystującej olej opałowy, która gwarantuje osiągnięcie sprawności sięgającej aż 106%.

W celu osiągnięcia maksymalnej wydajności, w kotle zamontowano wymiennik, wykonany ze stopu aluminium-krzemowego o wyjątkowych właściwościach przekazywania ciepła. Posiada on również unikalny, wertykalny kształt zwiększający efektywność spalania, a także ułatwiający utrzymanie komory spalania w czystości. Dzięki dwustopniowemu palnikowi z inteligentnym sterowaniem pracy, kocioł jest również niezwykle oszczędny. Może on pracować na pierwszym stopniu przy małym zapotrzebowaniu na ciepło, natomiast przy dużym zapotrzebowaniu

c.o. i c.w.u. wykorzystuje on pełną moc. Nad całością czuwa inteligentny system sterowania WRS dający, po zastosowaniu modułów funkcyjnych, m.in. możliwość obsługi do 7 obiegów grzewczych, instalacji solarnej oraz kaskady do 5 kotłów.

Kocioł COB może współpracować z każdym zasobnikiem c.w.u. Do współpracy z modelami o mocy 15, 20, 29 kW, firma Wolf GmbH dedykuje warstwowy zasobnik c.w.u. dostosowany kształtem i kolorem do obudowy kotła. Przy objętości 160 litrów, jego wydajność c.w.u. pozwala na dostępność w pierwszych 10 minutach do 300 litrów, a w ciągu godziny nawet do 700 litrów wody!

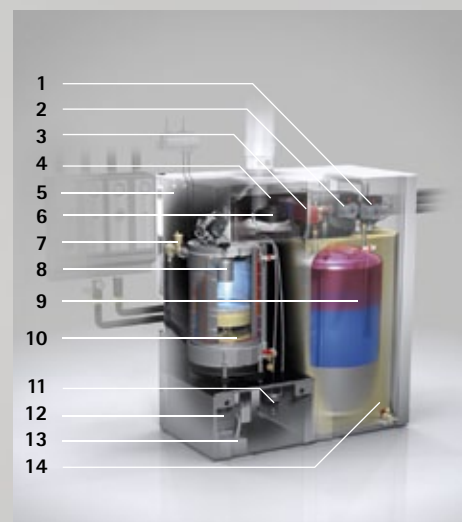
Ogromną zaletą kotła COB są niewielkie wymiary, dodatkowo, można go również zamontować praktycznie w każdym miejscu, gdyż nie ma ograniczeń związanych z odległością od ścian bocznych. Przystosowany do współpracy z kotłem COB, zasobnik c.w.u. CS-160, można postawić zarówno obok, jak i tyłem do urządzenia. Fachowcy docenią zapewne fakt, iż wszystkie elementy obsługowe dostępne są z przodu, co zapewnia swobodny dostęp do podzespołów obu urządzeń.

| Dane techniczne                         | Kondensacyjny kocioł olejujący COB<br>bez lub z zasobnikiem c.w.u. CS |               |               |               |
|---|---|---------------|---------------|---------------|
|   | COB-15 (CS)   | COB-20 (CS)   | COB-29 (CS)   | COB-40        |
| Moc nominalna przy 80/60°C stopień I/II | kW 9,0/14,4   | 13,1/19,0     | 18,5/28,2     | 25,3/38,0     |
| Moc nominalna przy 50/30°C stopień I/II | kW 9,5/15,1   | 13,9/20,0     | 19,6/29,6     | 26,8/40,0     |
| Sprawność                               | % do 106  | do 105        | do 105        | do 105        |
| Pobór mocy stopień I/II                 | W 86/128  | 99/139        | 129/178       | 126/205       |
| Pojemność zasobnika c.w.u. CS           | l 160   | 160           | 160           | -             |
| Przepływ zasobnika c.w.u. CS            | l/h 370   | 490           | 710           | -             |
| Moc wyjściowa c.w.u.                    | l/10 min 250  | 280           | 300           | -             |
| Ciężar kotła / zasobnika                | kg 92 / 76  | 92 / 76       | 99 / 76       | 122 / -       |
| Wymiary (szer. x gł. x wys.)            | mm 566*x605x1290  | 566*x605x1290 | 566*x605x1290 | 566x 605x1490 |

\* szerokość z zasobnikiem CS wynosi 1132 mm



Przy wyborze paliwa do systemu grzewczego, oprócz ceny, która w różnych okresach może się mocno wahać, warto wziąć pod uwagę również inne aspekty, takie jak: ekologia, niezależność od dostawcy, dostępność, koszt budowy instalacji, czy bezpieczeństwo użytkownika. Warto więc przyjrzeć się bliżej olejowi opałowemu, który zwykle jest paliwem ogólnodostępnym oraz tańszym, biorąc pod uwagę koszt i montaż instalacji. Zaliczany jest też do paliw bezpiecznych i ekologicznych gdyż nie jest uciążliwy dla środowiska naturalnego.



Schemat budowy kondensacyjnego kotła olejowego COB z zasobnikiem c.w.u. CS-160

1. Pompa obiegowa.
2. Pompa ładowania zasobnika c.w.u.
3. Wymiennik płytowy c.w.u.
4. System regulacji.
5. Izolowana obudowa kotła.
6. Wentylator.
7. Automatyczny odpowietrznik.
8. 2-stopniowy, niebieski palnik olejowy z inteligentnym sterowaniem pracy.
9. Warstwowy zasobnik c.w.u. o pojemności 160 l i wydajności do 300 l/10min.
10. Aluminium-krzemowy wymiennik ciepła o unikalnej, wertykalnej budowie komory spalania.
11. Filtr oleju.
12. Neutralizator kondensatu.
13. Pompa kondensatu.
14. Izolacja zasobnika c.w.u.



**Kompleksowy dostawca urządzeń grzewczych, wentylacyjnych i klimatyzacyjnych**

Wolf - Technika Grzewcza Sp. z o.o. • Sokołów, ul. Sokołowska 36 • 05-806 Komorów k. Warszawy  
tel. +48 22 720 69 01 • fax: +48 22 720 69 02 • e-mail: wolf@wolf-heiztechnik.pl • www.wolf-heiztechnik.pl